

סיכום תוכנית קיץ B-Friend אופקים תשפ"ז



חדר הכושר החברתי לומדים ומתאמנים SEL בגן הילדים

כל אחד מאתנו היה רוצה שלילדיו יהיו חיי חברה מיטיבים, שכן הנושא החברתי הוא חלק משמעותי בעולמו של הילד. בעקבות כך יצאנו לתוכנית ייחודית שנתנה מענה מתכלל לגננות לתומכות וילדי הגן.



גננות מספרות מהשטח...

"עבור מי שמבינים עניין, הערכה הזו היא פשוט מתנה ענקית!" (ד. גננת)

"ערכה מדהימה ומעשירה!" (ל. גננת)

"ממש תודה על ערכת המשחקים, היא הולכת לשמש אותנו כל יום בגן" (מ. גננת)

"יש בערכה כל כך הרבה כלים שיעזרו לנו להתמודד עם האתגרים של השנה החולפת" (א. גננת)

"תודה גדולה על המתנה הזאת, הערכה הזאת היא ממש אוויר לנשימה!" (ב. גננת)



ילדי הגנים משקפים מתוך חוויה והתנסות

אנחנו מבטאים רגשות

"אני אשאל את הגננת מה שלומה כי היא חשובה לי."

"אני מרגישה אהובה כי אמא מכינה לי פסטה."

"אני אוהבת את הכלב שלי והוא אוהב אותי."

"אני אשתף את אמא במה שאני מרגישה."

שיניתי את ההתנהגות שלי

"הלכתי לצד להירגע מהכעס ושתייתי כוס מים ואז חזרתי לשחק."

"במקום להיות עצוב אני אפנה לחבר ונשחק ביחד."

"אני אוותר לחבר כדי שלא נריב."

"הכעס שלי היא כמו מדורה בצבע כתום, מה שירגיע אותה זה מים וחול."

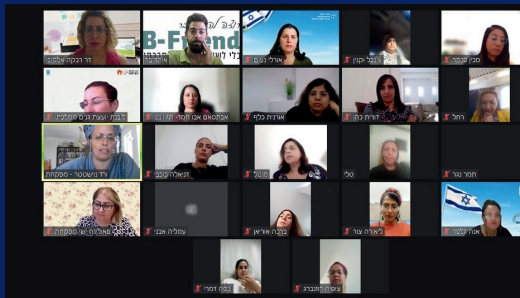
התנהגות חברית

"החברה בכתה אז באתי וליטפתי אותה בראש."

"אני אפנה לחבר ואציע לו לשחק איתי בחצר כדי שלא יהיה לבד."

"אם היא עצובה אני אתן לה חיבוק."





סיכום תוכנית קיץ
לומדים ומתאמנים SEL
בגני הילדים באופקים

B-Friend

רכז הרמניה
 רבקה אלקובי יעוץ ויועץ רגשי

רכז אבות ומג
B-Friend
 כלי לשיפור המצב החברתי



תמונה הכוח שלי - כיצד ניתן לביא את הכוחות שלי ליי ביטוי במרחב הגן?

מגילה אבני
 הבנה אחידה והכלה הם המסגרת לתקשורת מובנה

מבין גן שקמים
 התחברות שיתופית - יצירת רשתות סמליות ונפישות נפישות - מסייעת במעבר מהמרחב הפרטני של האחד למרחב הציבורי של הכל

נדר נוישטר - מפקחת
 פיתוח סביבה שיתופית ונפישות נפישות - מסייעת במעבר מהמרחב הפרטני של האחד למרחב הציבורי של הכל

תחום הכח שלי החזק ביותר
 לקרוא אינטראקציות חברתיות

