

# תוכנית חברתית B-FRIEND

## סדנאות לתלמידים

### סילבוס המפגשים

**מטרת המפגשים:**

בנית שפה חברתית רגשית ואימון מיומנויות רגשיות חברתיות.



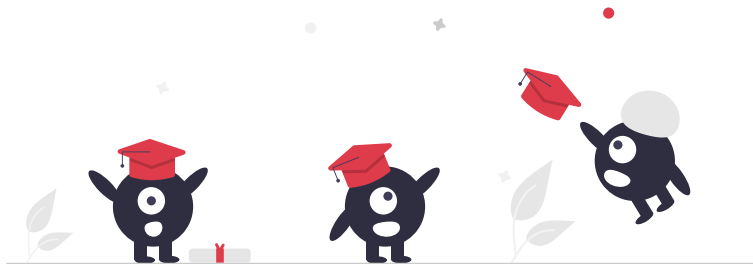
# סדנת - "הכרות עם תהליך הרגשי-חברתי שבי"

כל אחד מאתנו הוא מובל מתהליכים חברתיים רגשיים מגיל צעיר. אנו מבינים שתהליך סביב "המודעות העצמית" הוא יאפשר לנו להבין את המניע הפנימי שלנו ודרך זאת נוכל להגיע לבניית חזון והגשמה אישית. בסדנה התלמידים יעברו תהליך בנושא באמצעות אומנויות. **תוצר:** המפה החברתית האישית של כל אחד ואחת.

---

## סדנת - "התלמיד כמנחה חברתי"

הסדנא תעסוק בהובלת התלמידים להיות מומחים חברתיים ולהוביל תהליכים חברתיים בתוך הכיתה ובבית הספר. התלמידים יחשפו למיומנות החברתיות הבונות את התשתית והכלים ליצירת קשרי חברות מותאמים. **תוצר וכלי מותאם:** הבנת מהי אנציקלופדיה חברתית, ערכת מפה



# סדנת -"האמפתיה ככלי חברות משמעותי"

אימון של המושג אמפתיה, יצירת שיח אמפתי והדהוד אמפתי בין תלמידים ככלי ליצירת תקשורת חברתית מכילה.  
**תוצר וכלי מותאם:** יצירת מרחב אמפתי ושפה חברתית מכילה. שגרירי B-Friend מתפקדים בשגרה הבית ספרית.  
**קלפי אמפתיה** לשימוש עם התלמידים.

---

## סדנת - "עיבוד מידע חברתי"

המשגת תהליך עיבוד המידע. הבנת התהליך המוחי. ויצירת פרקטיקות להבניית מודל תקשורת מותאם תוך התמקדות במיון מידע חברתי וביסוס החשיבה החיובית.



# סדנת - "ההפסקה כהזדמנות לפתרון קונפליקטים"

ההפסקה מייצרת הזדמנות לאימון של התלמיד בפתרון קונפליקטים חברתיים. ובהתנסות חברתית. בכדי להפוך את ההפסקה למקום מכיל ובטוח לתלמידים. שגרירי B-Friend יעשו זאת עם תוכנית מסודרת לכל הפסקה. **תוצר וכלי מותאם:** הפסקה בטוחה ונעימה. תוכנית שגרירי BF מופעלת ע"י התלמידים בליווי קובית הפתרונות, משחק "יש פתרון" וסטיקרים מותאמים.



# סדנת - " בניית חשיבה ותפיסה חיובית"

השלכות רבות נוצרות מתהליכי חשיבה. אנו מזהים את יכולת הלמידה והבחירה במחשבות המגבירות את הטוב והתחושה החיובית.

סדנא זו עוסקת בפיתוח היכולת לחשיבה חיובית ויצירתית המאפשרת לתלמידים לגלות את עצמם מחדש  
**תוצר:** אימון בכלי מדדיטיבי "מסע בארץ המחשבות" תלמידים ילמדו לשחרר מחשבות שליליות.

# סדנת - "גילוי הכוחות שבי"

אנו מאמינים כי בכל אחד מאיתנו טמונים כוחות וחוזקות היחודיים לנו.

מטרת הסדנא היא להוביל את התלמידים להתבוננות, גילוי וזיהוי הכוחות תוך זיהוי המוטיבציה הפנימית לפעולה ויצירה.

**תוצר:** זיהוי מפת הכוחות ויכולת המשגת המסוגלות האישית של כל תלמיד.



